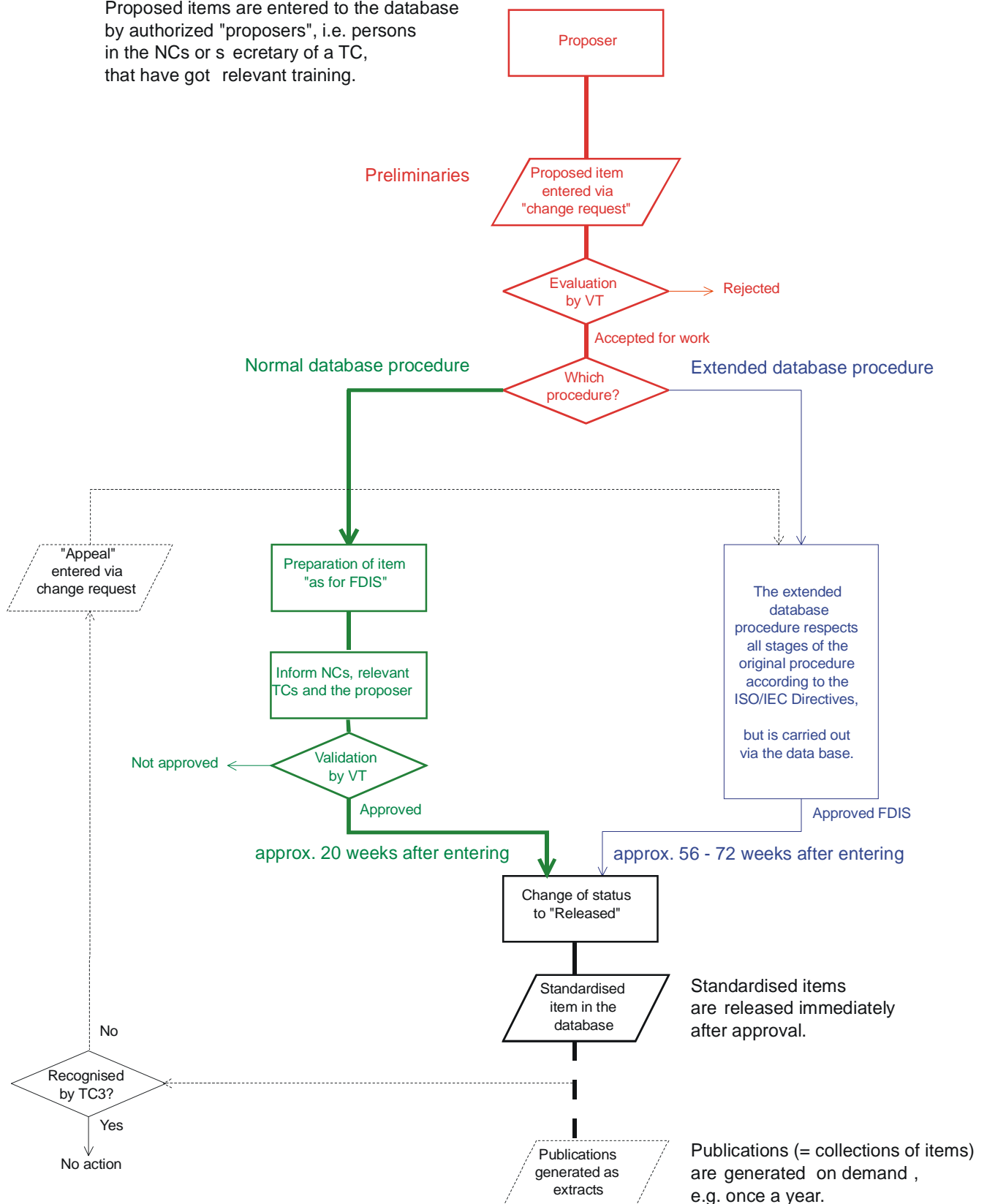
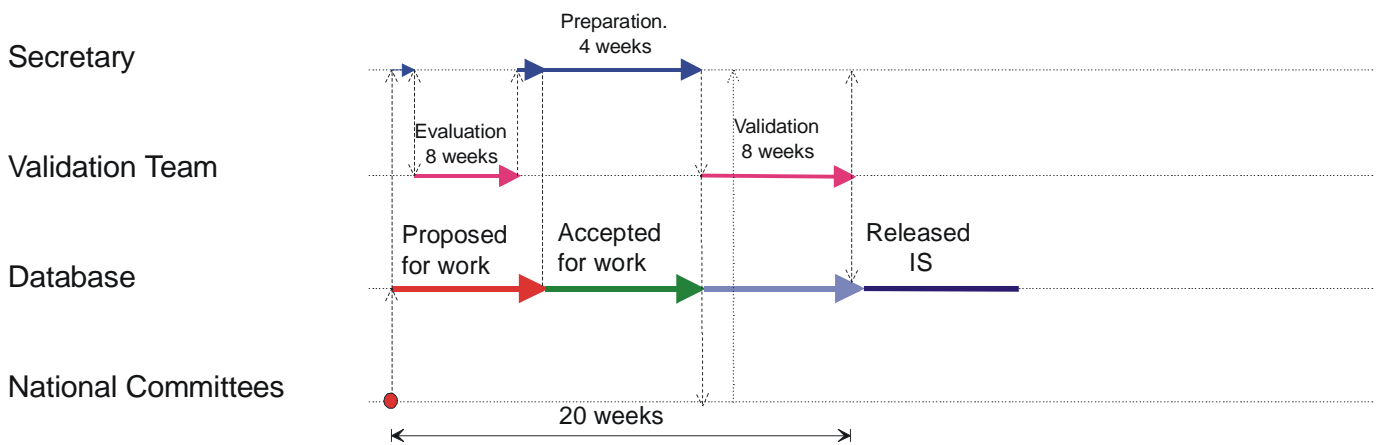
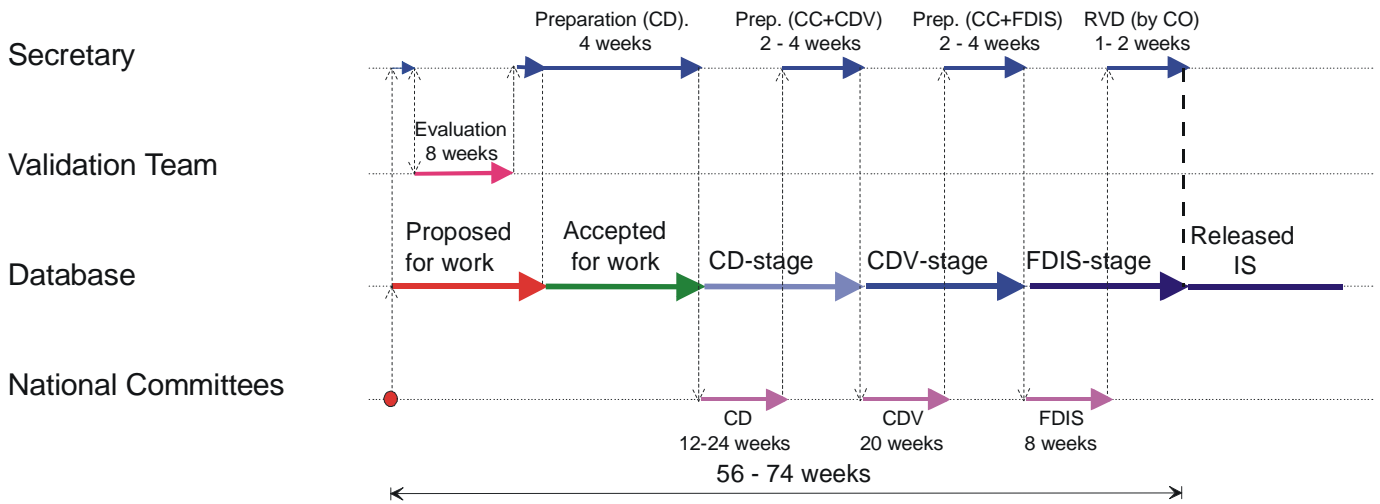


Proposed items are entered to the database by authorized "proposers", i.e. persons in the NCs or secretary of a TC, that have got relevant training.



**Bild 1: Ablaufdiagramm der IEC TC 3-internen Arbeitsweise**  
(entnommen IEC 3/539B/INF).



**Bild 2: Zeitabläufe bei der Nutzung des Datenbank unterstützten Normungsverfahrens für Schaltzeichen; Extended database procedure (oben), Normal database procedure (unten) (aus: IEC 3/539B/INF).**

Coaxial choke with magnetic core - Netscape

File Bearbeiten Ansicht Gehe Communicator Hilfe

Zurück Vor Neu laden Anfang Suchen Netscape Drucken Sicherheit Hilfe

Leesezeichen Adresse <http://domino.iec.ch/GraSymb/GraSymb.nsf/8d50b4205ca221cc125673d0042d857/21de382a705ebd91c125674a005694870?perDocument>

Deutsche Meta-S Alt/Vista/De Su IEC Suche Working Document DB-Verbindungs Das Telefonbuch mapguide Rout Aviation Links Paper PA.28.190

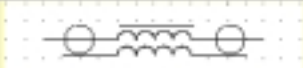
Edit

Save changes Quit without saving Delete

[Symbols](#) [Application Notes](#) [Change Requests](#) [Organizations](#) [DET definitions](#)

**IEC** Graphical Symbols Database  
**Symbol Document**

Symbol ID	S00591	Status	In preparation
Last modified	31.08.99 13:02:12 (by agrossniklaus)	Modifiable	Yes

Graphic			
Collection	IEC Graphical symbols for diagrams		
Publication reference	IEC 60617-4 (ed. 2.0) 04-03-09		
Additional references			
Description	EN	Coaxial choke with magnetic core	
	FR	Etouffoir de câble coaxial à noyau magnétique	
Name	EN	Coaxial choke with magnetic core	
	FR	Etouffoir de câble coaxial à noyau magnétique	
Usage	EN		
	FR		

Dokument: Übermittelt

Start Explorer - C:\ Approach - [NO] GroupWise - M Coaxial chok... Microsoft Word... 10:16

Bild 3: Bildschirmansicht der im Aufbau befindlichen IEC Datenbank für graphische Symbole.